

---

# WELL'N ZEN

---

SOINS ESTHETIQUES & BIEN-ETRE

06.13.57.88.61

## MASSAGES

Californien

Balinois

Tibétain

1h15            75 €

Head neck and shoulder

Dos

Pieds

35min            40 €

## SOINS VISAGES

Anti-âge : soin visage liftant, raffermissant

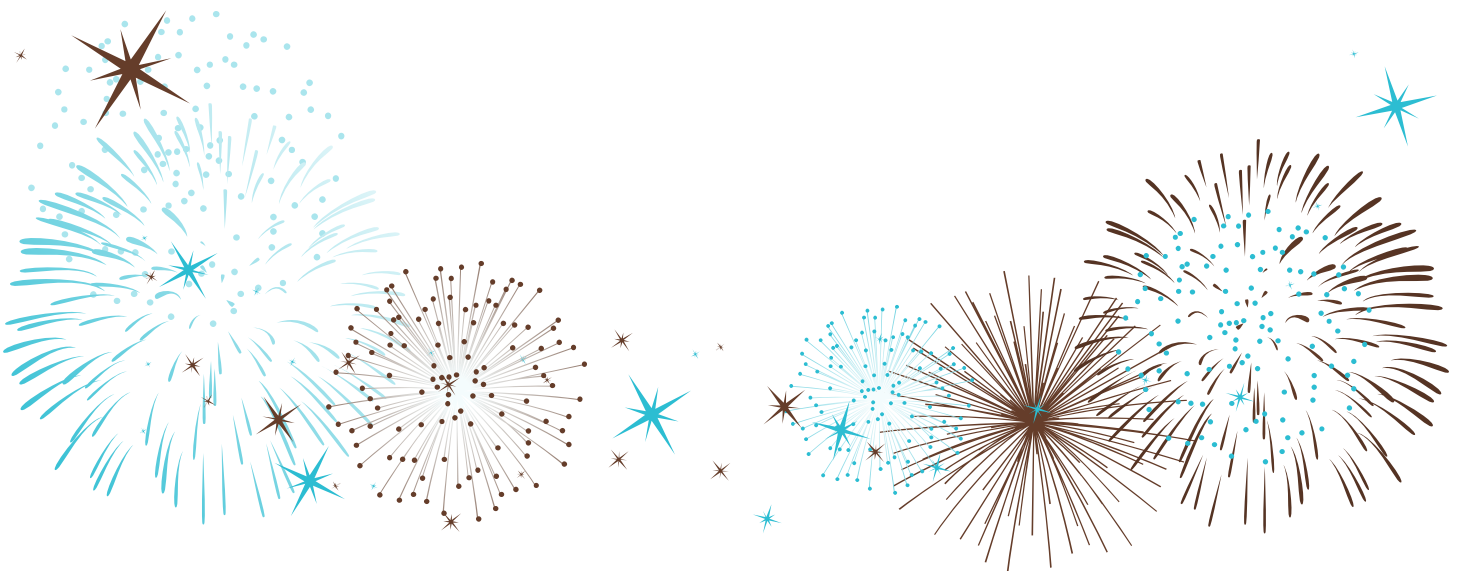
1h            60 €

Hydratant : soin visage fraîcheur

45min        45 €

Purifiant : équilibrant, matifiant

45min        45 €



## EPILATIONS

Visage & corps*	
½ jambes	20
Jambes entières	30
Maillot classique	18
Maillot échancré	25
Maillot intégral	30
Lèvres	8
Sourcils	18
Aisselles	15
Bras	20

\*les prix sont variables selon la zone, nous  
consulter.

---

## WELL'N ZEN

---

**SOINS ESTHETIQUES & BIEN-ETRE**

06.13.57.88.61



## SOIN MINCEUR

Gommage + modelage palpe rouler + ventouse

Cure 6 à 12 séances / 1h

1 séance / 60 €

## SOIN JAMBES LEGERES

Drainage + Enveloppement

Cure 6 séances / 40min

1 séance / 45 €

Sur rendez-vous

Jeudi et Samedi de 10h à 19h

### **Contact Sanaa**

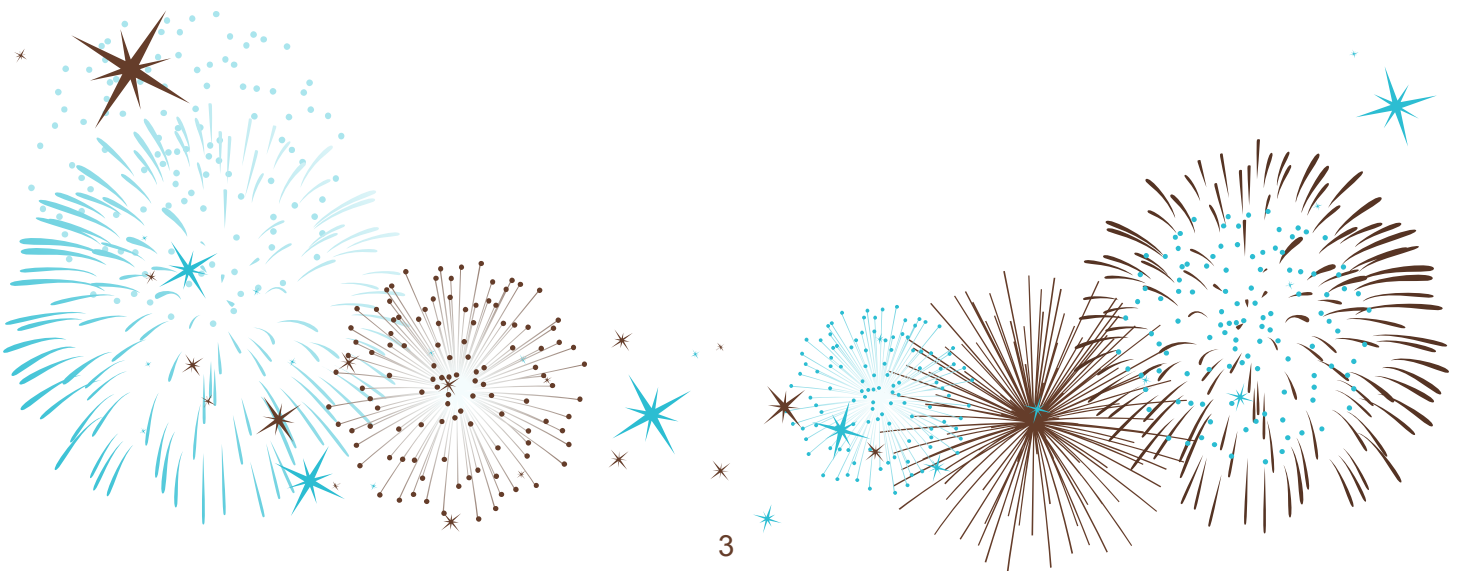
Nos soins sont personnalisés et non  
thérapeutiques

Nos produits cosmétiques sont naturels.

Le but de tous nos soins est de vous apporter  
un moment de bien être, de beauté qui unifie  
l'âme et le corps.

**Massage californien** : modelage relaxant aux  
longs mouvements fluides, alternant pressions  
lissées et effleurage, favorise un lâcher prise  
bénéfique aux personnes stressées.

**Massage balinais** : modelage tonique élimine  
efficacement les blocages musculaires.



**Massage tibétain** : modelage au bol Kansu, intègre des ondes sonores chargées de rééquilibrer énergétiquement le corps.

**Soin minceur personnalisé** : les manœuvres manuelles effectuées sont toniques ciblant les adipocytes pour une action anti-cellulite efficace.

Le soin aux ventouses associé aux huiles essentielles, permet d'affiner et de remodeler les zones ciblées : ventre, hanches, fesses, cuisses...

**Soin Jambes légers** : ce soin permet de lutter contre la sensation de jambes lourde, la rétention d'eau et raffermir grâce à une action mécanique de compressions générée par des bandes imprégnées d'une lotion à base de menthol et camphre. L'effet froid à glaciale favorise la tonicité et la micro circulation.

